

LAUNCH
www.x431.com



CRT 100

TPMS модуль на солнечных батареях

Краткое руководство

В комплект поставки устройства не входят датчики давления в шинах. Вам необходимо будет отдельно приобрести датчики давления в шинах Launch (например, LTR-03, LTR-V и т.д.).

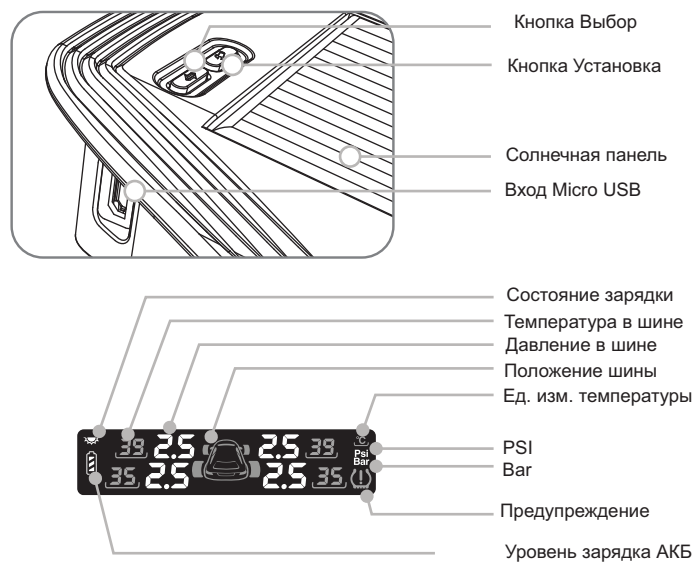
Перед установкой шин необходимо запрограммировать и активировать датчики давления с помощью TPMS сканеров Launch (например, CRT511, CRT511S, CRT711 и т.д.).

Комплектация



*Изображение выше только для ознакомления

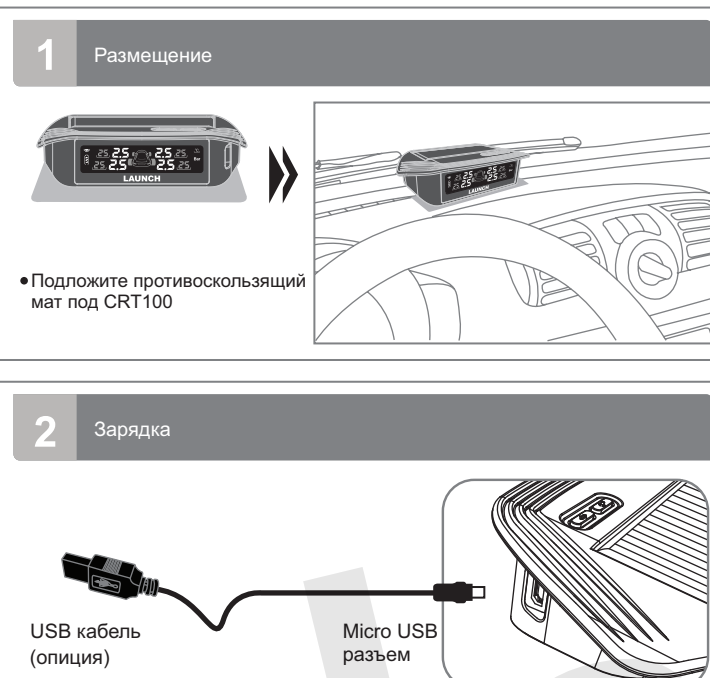
Обзор



Примечание:

- Зажмите "←" на 3с для включения/отключения CRT 100
- Зажмите "←" + "↔" на 3с для перезагрузки

Установка



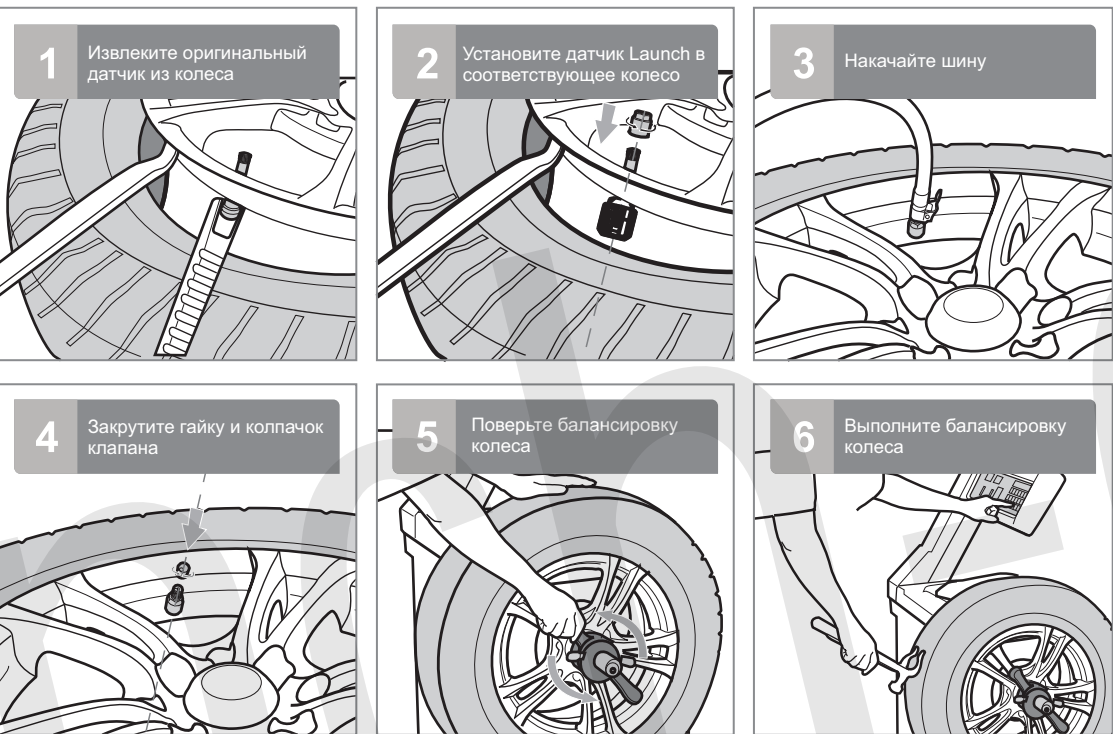
TPMS датчик



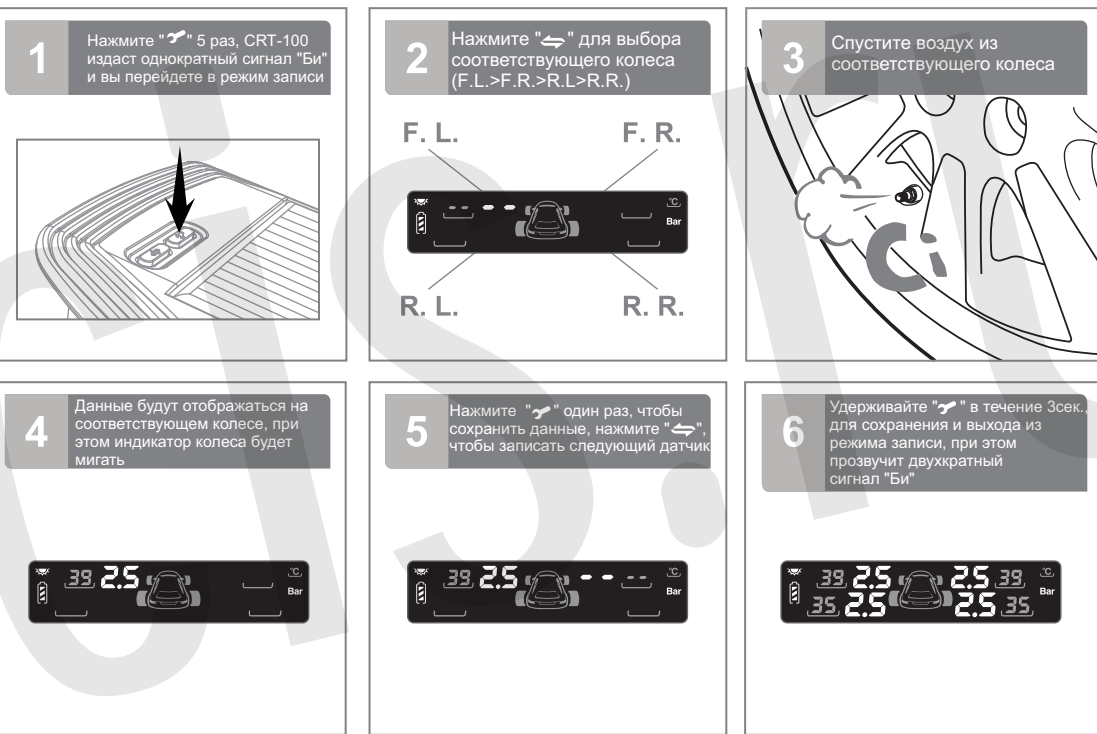
Примечание:

Втулку клапана, гайку и колпачок клапана необходимо устанавливать снаружи ступицы колеса.

Установка TPMS датчика



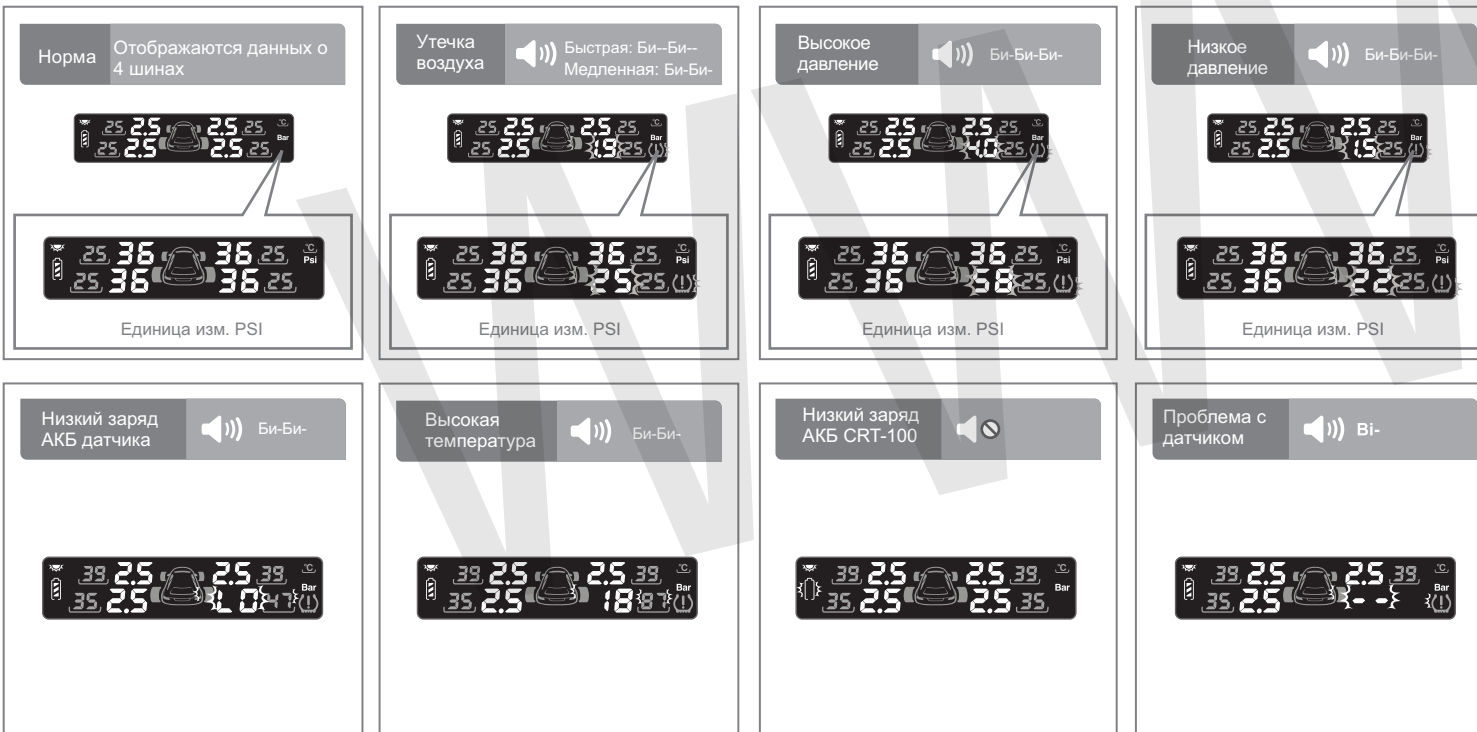
Запись датчиков в CRT-100 (ВНИМАНИЕ: предварительно запрограммируйте датчики)



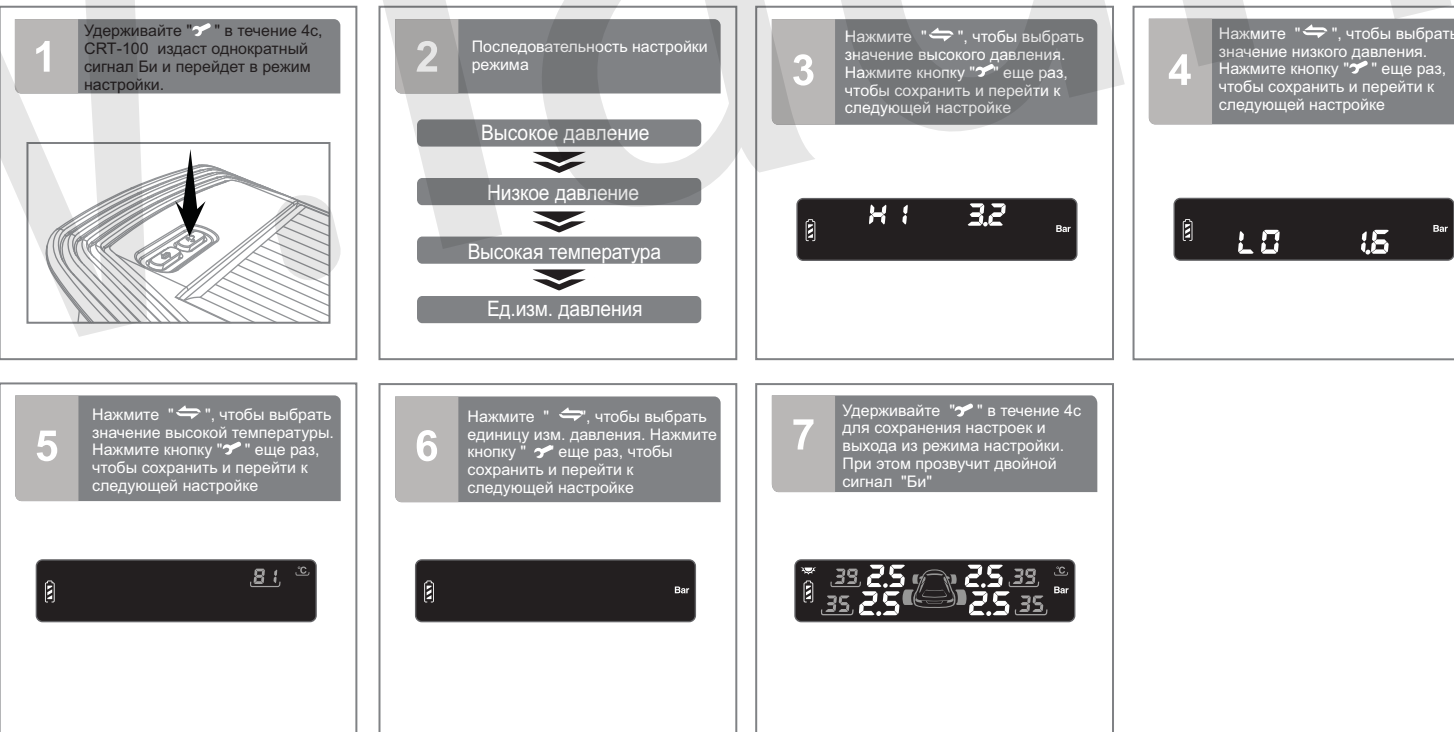
Функциональный тест после установки



Различные сценарии



Настройка параметров



Характеристики

CRT-100:
Рабочая частота: 433,92 ± 0,015 МГц
Рабочее напряжение: 2,6 – 3,6 В
Рабочий ток: < 55 мА
Статический ток: < 100µА
Зарядный ток USB: < 70 мА
Рабочая температура: -20°C ~ +70°C / -4°F ~ +158°F
Ток зарядки от солнечной батареи: >15 мА (при 5500 л 25°C)
Температура зарядки: -10°C ~ +65°C / +14°F ~ +149°C
Емкость встроенного аккумулятора: 3,2 В / 250 мА
(* Максимальное отображаемое давление в шинах составляет 99 PSI)

Диапазон регулируемых значений:
Высокое давление: 2,6-6,0 бар / 37-86 PSI
Низкое давление: 0,9-3,9 бар / 13-55 PSI
Высокая температура: 70-90 °C / 158-194°F

Отказ от гарантий и ограничение ответственности

- Система контроля давления в шинах (TPMS) предназначена для контроля давления в шинах.
- Водитель обязан регулярно обслуживать шины
- Водитель должен незамедлительно реагировать на предупреждение, поступающее с TPMS устройства
- Производитель не несет никакой ответственности за любые прямые, специальные, случайные, косвенные убытки или любой экономический ущерб (включая упущенную прибыль) в связи с использованием данного документа

Примечание

1. Данная система предназначена для различных автомобилей с давлением в шинах в пределах 6,0 бар/87 PSI.
2. Все датчики необходимо предварительно запрограммировать для каждой шины.
3. При каждом изменении местоположения колеса необходимо устанавливать датчики в соответствующие колеса
4. CRT100 переходит в спящий режим после оставления автомобиля.
5. Время автономной работы датчика зависит от пробега.
6. Сохраняйте серийный номер. Примечание: серийный номер не повлияют на работу CRT-100 и его функции.
7. Если солнечная батарея нагреется выше 70°C (или 158°F) это может снизить емкость встроенного аккумулятора
8. Если CRT-100 не заряжается или его корпус расширен, то это означает повреждение встроенного аккумулятора.
9. Разряжайте и заряжайте CRT-100 полностью каждые 6 месяцев для продления срока службы аккумулятора.
10. Храните CRT-100 при температуре от -20°C до +70°C (от -4°F до +158°F). Зарядите при температуре от -10°C до +65°C (от +14°F до +149°F).
11. Не подвергайте батарею воздействию высокой температуры или прямого огня.
12. Не допускайте попадания влаги на батарею и не храните ее в условиях повышенной влажности, в противном случае может произойти короткое замыкание.
13. Не разбирайте батарею и не трогайте ее.
14. Медленно затягивайте гайку с усилием 4,0 Нм (±0,5) за один оборот, чтобы избежать повреждения датчика.

Устранение неполадок

1. После установки на дисплее не отображаются данные о шинах
- Датчики не были записаны в CRT-100, пожалуйста, повторно пропишите датчики
- При превышении скорости более 25 км / ч на дисплее должны автоматически отображаться данные о шинах в режиме реального времени
2. На дисплее отсутствуют данные о шинах
- Датчики не прописаны в CRT-100, пожалуйста, повторно пропишите датчики
- С датчиком возникла проблема
3. В системе возникает проблема, когда появляется индикация: "..."
- Передаваемый сигнал является радиочастотным и во многом похож на сигнал мобильного телефона, поэтому другие радиочастотные сигналы, могут создать помехи системным сигналам CRT-100, это может привести к тому, что CRT-100 время от времени будет пропускать сигнал от датчиков. Если проблема не прекращается, возможно, датчик поврежден или разряжены батареи.

LAUNCH
www.x431.com
www.launch-cis.ru

+86-755-84557891
+7(495)740-25-60
overseas.service@cnlaunch.com
launchcis@cnlaunch.com